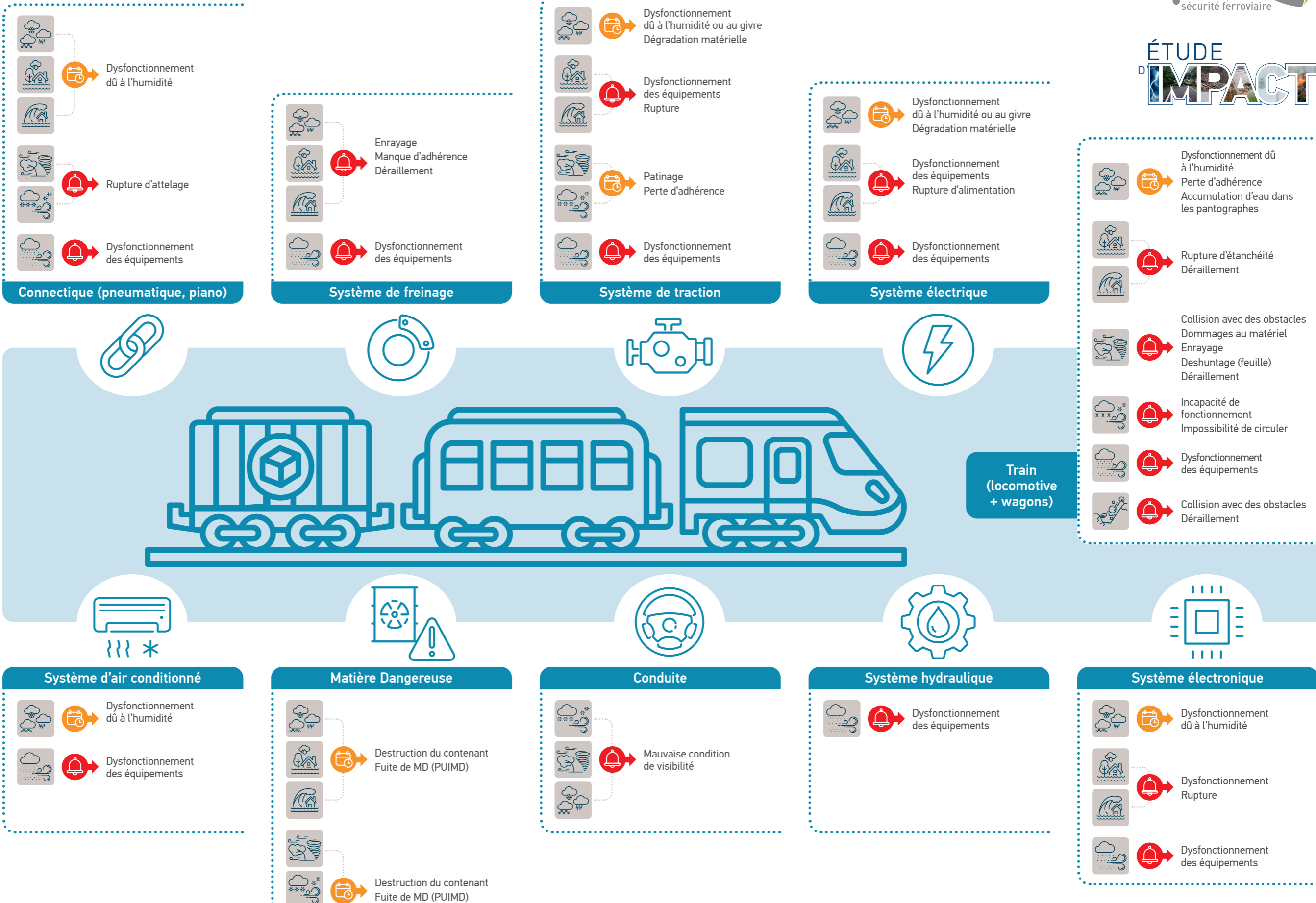


L'impact des aléas climatiques liés à l'eau, le vent et les masses solides sur le matériel roulant



Légende des aléas climatiques

- Température**
 - Sécheresse: Augmentation des périodes de sécheresse
 - Température extrême: Augmentation des valeurs extrêmes de température
 - Canicule: Canicule / Vague de chaleur
 - Incendie: Incendie de forêt aux abords des voies
 - Froid / Gel: Vague de froid / gel
 - Orage / Foudre: Foudre
- Eau**
 - Pluie / Neige / Grêle: Augmentation des périodes de sécheresse
 - Inondation: Augmentation des valeurs extrêmes de température
 - Submersion marine: Augmentation du niveau de la mer
- Vent**
 - Vent violent: Vents violents, cyclones, tornades
 - Tempête de neige: Vents violents, neige et glace
 - Tempête de sable: Vents violents et sable
- Mouvement de masse solide**
 - Mouvement de masse solide: Avalanches, glissements de terrain, éboulements, coulées de boue, chutes de pierres, affaissements

Nature des impacts

- Impact avec **CONSÉQUENCES À LONG TERME**
- Impact avec **CONSÉQUENCES À MOYEN TERME** sur l'exploitation du réseau : mesures adaptatives nécessaires pour la circulation des trains (ex : LTV) et si rien n'est fait, l'arrêt des circulations sera inévitable
- Impact avec **CONSÉQUENCES IMMÉDIATES ET MAJEURES** sur l'exploitation du réseau (ex : arrêt des circulations)